

薄型ボディのロングストローク。

特長

■薄型ボディ。

全高が薄く、大保持力。

■ロングストローク。

径の大きなワークに対応。

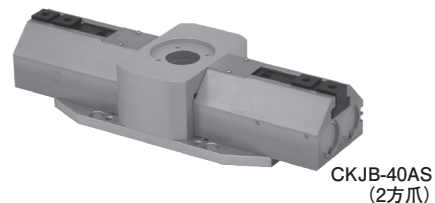
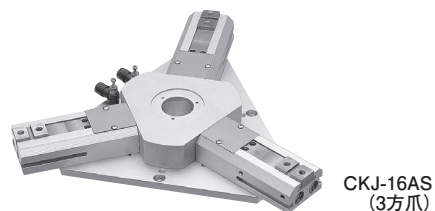
■φ30mmの中空仕様。

ハネ出し、ワーク確認などの各種センサが取付可能。

※ショートストロークタイプ・CKJB-100AS 除く

■落下防止仕様追加。(オプション)

エアードアウン時でもスプリング把持により落下防止。



型式表示方法

標準 ----- CKJ-16AS

オプション ----- CKJ - 16AS - S1 - ET3S2 - Z

型式		大きさ	ストローク・落下防止	センサ・個数	特殊仕様	
記号	名称	記号	記号	名称	記号	名称
CKJ	3方爪	16AS	無記号	ノーマル	ET3	無接点3芯
CKJB	2方爪	40AS	S1	*1) ショートストロークタイプ	ER2L	無接点2芯
CKJ□□-S1*	ショートストローク	63AS	QA	*3) 落下防止タイプ	ET3L	無接点3芯
		100AS ²⁾			E24	有接点2芯
					ER3	無接点3芯
					E24L	有接点2芯
					ER3L	無接点3芯
					E25	有接点2芯
					ET2	無接点2芯
					E25L	有接点2芯
					ET2L	無接点2芯
					S1	センサ1個
					ER2	無接点2芯
					S2	センサ2個

センサの仕様の詳細は ▶364P

※ 1 ストロークの S1 とセンサ・個数の S1 を混同しない様に型式表示位置にご注意ください。

※ 2 CKJB のみ対応。

※ 3 CKJ のみ対応。

仕様

型式	CKJ-16AS	CKJ-40AS	CKJ-63AS	CKJ-16AS-S1	CKJ-40AS-S1	CKJ-63AS-S1	CKJB-16AS	CKJB-40AS	CKJB-63AS	CKJB-100AS
駆動源	エア 0.3~0.7MPa (QA仕様は0.4~0.5MPa)									
潤滑	無給油またはタービン油1種 (ISOVG32)									
周囲温度 (°C)	5~60									
動作ストローク (mm)	80(※30)	80(※30)	130(※50)	40	40	65	80	80	130	130
シリンダ径 (mm)	φ12×6	φ32×6	φ50×6	φ12×6	φ32×6	φ50×6	φ12×4	φ32×4	φ50×4	φ100相当
ロッド径 (mm)	φ6×6	φ12×6	φ14×6	φ6×6	φ12×6	φ14×6	φ6×4	φ12×4	φ14×4	φ24
内部容積 [往復] (cm ³ /回)	47.5	358.8	1471	23.8	179.4	735.5	31.6	538	980	2336
繰り返し精度 (mm)	±0.1									
本体質量 (kg)	2.38(※2.6)	5.6(※6.3)	18.5(※21)	1.35	4.2	13	1.7	4.2	13.9	17.4

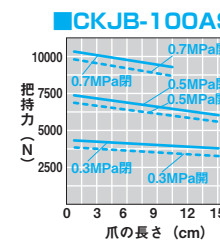
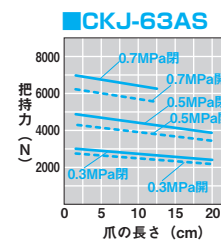
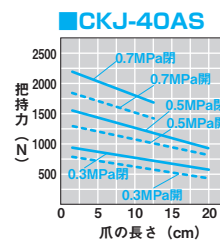
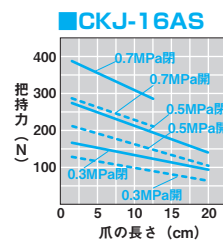
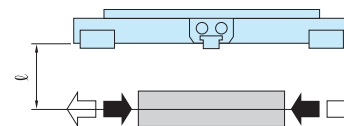
※ () 内数字はすべてQA仕様となります。

性能データ

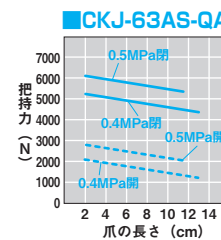
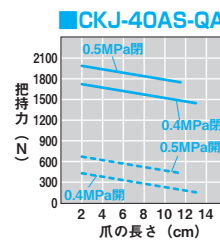
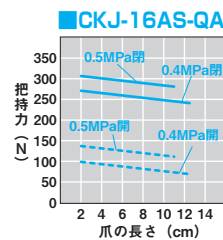
■保持力

供給圧力別 (MPa) 時においてチャックの爪の長さ l における開方向、閉方向に作用する保持力を表します。

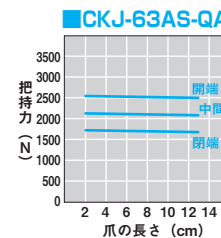
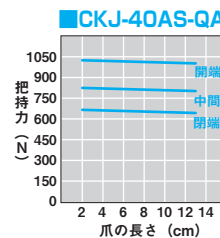
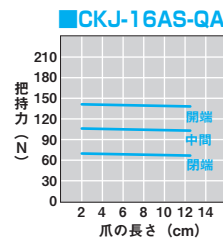
開方向 (←) -----
閉方向 (→) -----



※ CKJB の保持力は CKJ の保持力の 2/3 となります。



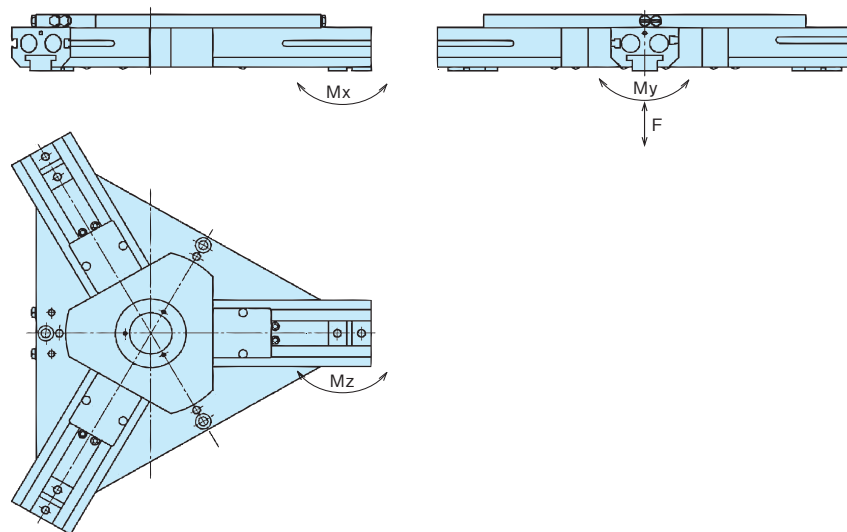
スプリング保持力



許容荷重および許容モーメント

■許容荷重および許容モーメント

型式	許容荷重	許容モーメント		
	F (N)	Mx (Nm)	My (Nm)	Mz (Nm)
CKJ-16AS-S1	349	18.4	21.3	20.8
CKJ-16AS	470.7	49.4	28.6	36.2
CKJB-16AS				
CKJ-40AS-S1	911	18.4	80.1	95.1
CKJ-40AS	1166.9	78.4	121.5	156.4
CKJB-40AS				
CKJ-63AS-S1	1561	9.2	178.3	152.0
CKJ-63AS	1627.8	189	279.5	290.4
CKJB-63AS				
CKJB-100AS	3120	239.1	283	301.4

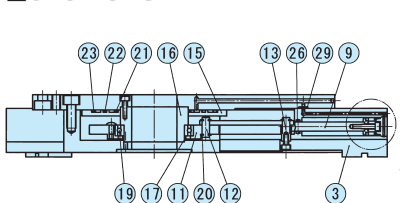


チャック
CKS
CKSF
CKJ
CKJB
CKL-H
CKL-G-F
CKT-U
CKG
CKF
CK
CKB-D
CKA-B-D
CKE

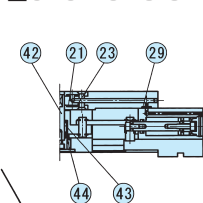
チャック
CKS
CKSF
CKJ
CKJB
CKL-H
CKL-G-F
CKT-U
CKG
CKF
CK
CKB-D
CKA-B-D
CKE

内部構造図、パーツ・パッキンリスト

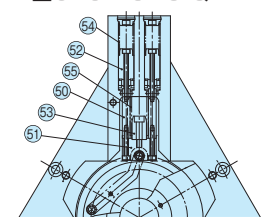
■CKJ-16AS



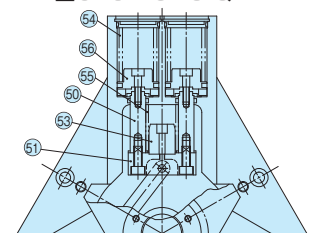
■CKJ-16AS-S1



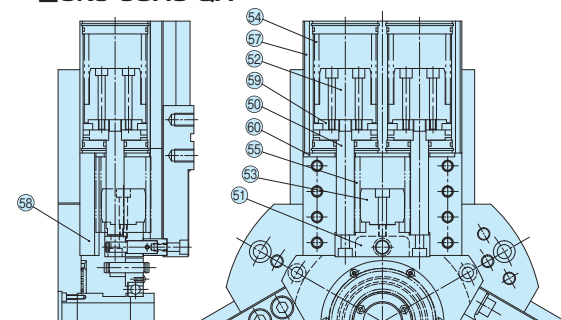
■CKJ-16AS-QA



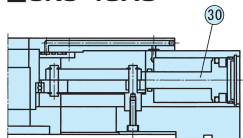
■CKJ-40AS-QA



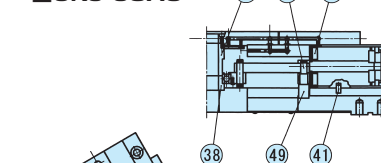
■CKJ-63AS-QA



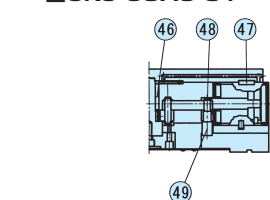
■CKJ-40AS



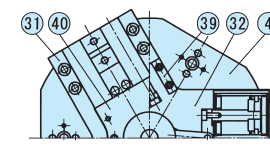
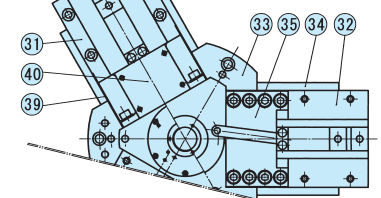
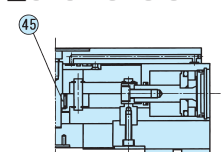
■CKJ-63AS



■CKJ-63AS-S1



■CKJ-40AS-S1



■パーツリスト

No.	名称	材質	No.	名称	材質	No.	名称	材質
1	シリンダボディA	アルミ	21	Oリング		41	平行ピン	ステンレス
2	シリンダボディB	アルミ	22	Oリング		42	軸	炭素鋼・アルミ
3	マスタージョウ	炭素鋼	23	Oリング		43	針状コロ軸受	
4	ベース	アルミ	24	磁石		44	ワッシャ	
5	センターブロック	アルミ・炭素鋼	25	C形止め輪		45	内輪	
6	シリンダカバー	樹脂・アルミ	26	ロッドシール		46	カラー	
7	ピストンA	アルミ	27	ピストンシール		47	両丸キー	
8	ピストンB	アルミ・ステンレス	28	シリンダシール		48	作動ピン	鋼材
9	ピストンロッド	ステンレス	29	Oリング		49	作動ピンブロック	炭素鋼
10	リンク	ステンレス・炭素鋼	30	ピストン	アルミ・ステンレス	50	QAピストンロッド	ステンレス
11	リンクリング	アルミ	31	ボディ	アルミ	51	QA連結ブロック	ステンレス
12	支点軸	ステンレス・炭素鋼	32	シリンダ	アルミ	52	QAスプリングガイド1	アルミ
13	作動ピン	ステンレス・炭素鋼	33	ベース(1)	アルミ	53	QAスプリングガイド2	ステンレス
14	連結ブロック	ステンレス・炭素鋼	34	ベース(2)	アルミ	54	QAスプリング1	ピアノ線
15	配管プレート	アルミ	35	ベース(3)	アルミ	55	QAスプリング2	ピアノ線
16	中空リング	アルミ	36	ロッドカバー	アルミ	56	NOピストンC	アルミ
17	カラー	鋼材	37	中空リング(1)	アルミ	57	QAシリンダ	アルミ
18	カバー	ステンレス	38	中空リング(2)	アルミ	58	QAベース3	アルミ
19	ベアリング		39	サイドカバー	ステンレス	59	QAピストンB	ステンレス
20	E形止め輪		40	フロントカバー	ステンレス	60	QAスプリングベース	ステンレス

■パッキンリスト

No.	CKJ-16AS(QA)	CKJ-40AS(QA)	CKJ-63AS(QA)	CKJ-16AS-S1	CKJ-40AS-S1	CKJ-63AS-S1
21	S-48	S-48	S-48	S-9	S-14	S-25
22	S-63	S-63	S-63	—	S-30	S-48
23	S-80	S-80	S-80	S-22	S-48	S-71
26	MYA-6	MYA-12	MYA-14	MYA-6	MYA-12	MYA-14
27	PSD-12	PSD-32	PSD-50	PSD-12	PSD-32	PSD-50
28	φ10×φ1	S-30	S-46	φ10×φ1	S-30	S-46
29	S-4	S-5	S-5	S-4	S-4	S-5

※CKJ-QAタイプは絶対に分解しないでください。

チャック
CKS
CKSF
CKJ
CKJB
CKL-H
CKL-G-F
CKT-U
CKG
CKF
CK
CKB-D
CKA-B-D
CKE

