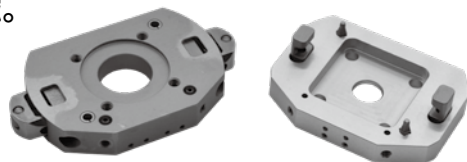


ロボット動作でツール交換。

特長

- ロボットによるスライド動作でツールを交換。
- 薄型でロボットに掛かる負荷を低減。
- エアーの使用に制約がある場合に。



KHG-12

型式表示方法

■本体側 (R側)

標準 ----- KHG-12R
 オプション ----- KHG-12R - **XX** - **D315C**

モジュールオプション①		モジュールオプション② ※1	
記号	仕様	記号	仕様
XX	オプションなし	XX	オプションなし
D14C	1A電極 (4ピン) 丸形コネクタ	D14C	1A電極 (4ピン) 丸形コネクタ
D38	3A電極 (8ピン) ケーブル	D38	3A電極 (8ピン) ケーブル
D315	3A電極 (15ピン) ケーブル	D315	3A電極 (15ピン) ケーブル
D315C	3A電極 (15ピン) Dサブコネクタ	D315C	3A電極 (15ピン) Dサブコネクタ
AP81	増設ポート (RC1/4, 1ポート)	AP81	増設ポート (RC1/4, 1ポート)
AP82	増設ポート (RC1/4, 2ポート)	AP82	増設ポート (RC1/4, 2ポート)

※1 ツールスタンドKHG-12B使用時
モジュールオプション②使用不可

■ツールアダプタ側 (H側)

標準 ----- KHG-12H
 オプション ----- KHG-12H - **XX** - **AP81**

モジュールオプション①	
記号	仕様
XX	オプションなし
D14C	1A電極 (4ピン) 丸形コネクタ
D38	3A電極 (8ピン) ケーブル
D315	3A電極 (15ピン) ケーブル
D315C	3A電極 (15ピン) Dサブコネクタ
AP81	増設ポート (RC1/4, 1ポート)
AP82	増設ポート (RC1/4, 2ポート)

モジュールオプション② ※1	
記号	仕様
XX	オプションなし
D14C	1A電極 (4ピン) 丸形コネクタ
D38	3A電極 (8ピン) ケーブル
D315	3A電極 (15ピン) ケーブル
D315C	3A電極 (15ピン) Dサブコネクタ
AP81	増設ポート (RC1/4, 1ポート)
AP82	増設ポート (RC1/4, 2ポート)

※1 ツールスタンドKHG-12B使用時
モジュールオプション②使用不可

■ツールスタンド

標準 ----- KHG-12B
 オプション ----- KHG-12B - **Z**

仕様

型 式		KHG-12 外形図は 555P
可搬質量	[kg]	12
駆動源		ロボットアームによる着脱、もしくは手動
周囲温度	[°C]	5~60
位置再現精度	[mm]	±0.03
連結軸力	[N]	150
連結時モーメント	[N・m]	120
連結時トルク	[N・m]	195
ツールホルダー可搬質量	[kg]	12
本体質量 [kg]	R側	0.170
	H側	0.234
	B側	0.462
空気 インターフェース	回路数	2
	オリフィス径	φ3
	使用圧力範囲	-100kPa~0.7MPa※

※真空保持はできません

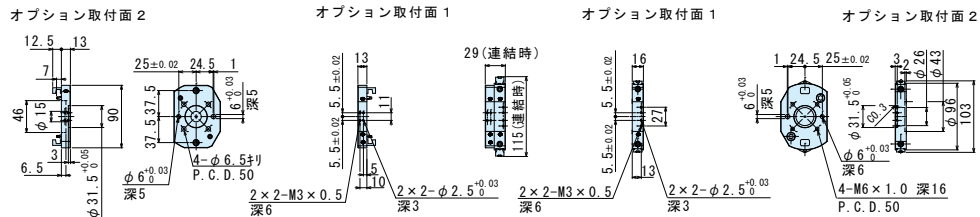
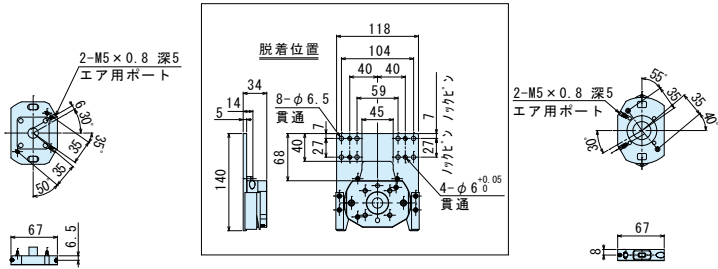
ロボット
周辺機器
RJA-G
RJH
RJK
RJM
RJC
RJCC
RJF
RJFS
RJE
RJX
KHC
KHA
KHAC
KHB
KHE
KHF
KHG
QRA-C
QRE
QRD
QRB
TNB
ZRT
ZRA
ZRB
技術資料
ZC-ZA
ZD-ZB
EXL
EXA
EXS
EXM
EXJ
CKR
CKRK
BHS
コンベア

ロボット
周辺機器
RJA-G
RJH
RJK
RJM
RJC
RJCC
RJF
RJFS
RJE
RJX
KHC
KHA
KHAC
KHB
KHE
KHF
KHG
QRA-C
QRE
QRD
QRB
TNB
ZRT
ZRA
ZRB
技術資料
ZC-ZA
ZD-ZB
EXL
EXA
EXS
EXM
EXJ
CKR
CKRK
BHS
コンベア

外形図

■KHG-12

KHG-12 標準



ロボット 周辺機器
RJA-G
RJH RJK
RJM
RJC RJCC
RJF RJFS
RJE RJX
KHC
KHA KHAC
KHB
KHE KHF
KHG
QRA-C QRE
QRD
QRB
TNB
ZRT
ZRA
ZRB
技術資料
ZC-ZA
ZD-ZB
EXL EXA
EXS EXM
EXJ
CKR CKRK
BHS
コンベア

ロボット 周辺機器
RJA-G
RJH RJK
RJM
RJC RJCC
RJF RJFS
RJE RJX
KHC
KHA KHAC
KHB
KHE KHF
KHG
QRA-C QRE
QRD
QRB
TNB
ZRT
ZRA
ZRB
技術資料
ZC-ZA
ZD-ZB
EXL EXA
EXS EXM
EXJ
CKR CKRK
BHS
コンベア