

子爪 NA・NB

わずらわしい子爪も合わせお任せください。

特長

お客様のワークに合せ、加工可能な子爪(生爪)をあらゆる機種ごとに揃えました。

■インロー部が加工済み。

わずらわしい基準部(インロー部)が、加工済みです。ワーク形状・寸法に合わせて選択できるように、シリーズで揃えました。

■子爪の材質は2種類。

ワークの材質、使用条件により選択できるよう、鉄(S50C)とエンジニアプラスチック(MCナイロン)を揃えました。



CKA-25AS

HA-3MS

標準子爪が対応できる機種

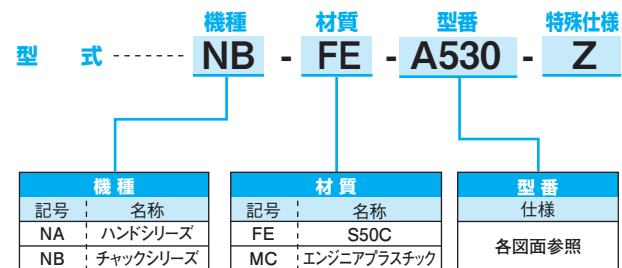
ハンド

- HAタイプ
- HEタイプ
- HBタイプ
- HMAタイプ
- BHAタイプ
- BHGタイプ
- HKタイプ
- HCタイプ
- HMBタイプ

チャック

- CKタイプ
- CKAタイプ
- CKGタイプ
- CKLタイプ
- CKFタイプ
- CKSタイプ

型式表示方法



※本商品は生爪ですのでお客様のニーズにより、形状加工も行います。

仕様

■ハンドタイプの内容

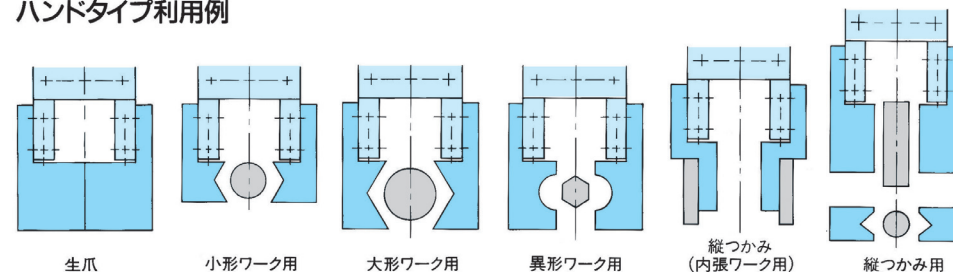
子爪のシリーズ名	種類	個数/セット	材質	基準(インロー部)	形状	対象ハンドの機種と型式
NA(生爪)	各型式1種	2ヶ/セット	S50C または MCナイロン	有	外形図参照	HAシリーズ HA-1M・2MS・3MS・4MS (HBはHAと同寸法) HCシリーズ HC-2MS・3MS・4MS HEシリーズ HE-2.5MS・3.5MS・4MS・5MS HMAシリーズ HMA-01AS・02AS・03AS・04AS・05AS HMBシリーズ HMB-01AS・02AS・03AS・04AS BHAシリーズ BHA-01AS・03AS・04AS・05AS (BHGはBHAと同寸法) HKシリーズ HK-32MS・40MS

■チャックタイプの内容

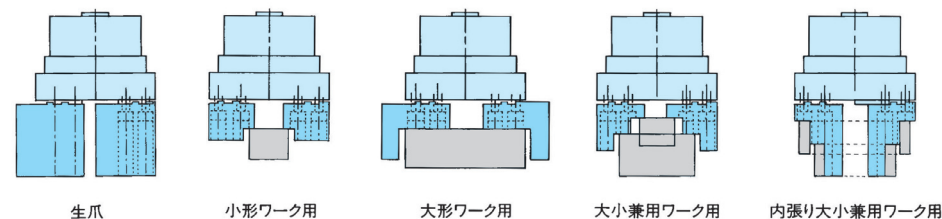
子爪のシリーズ名	種類	個数/セット	材質	基準(インロー部)	形状	対象チャックの機種と型式
NB(生爪)	各型式1種	3ヶ/セット	S50C または MCナイロン	有	外形図参照	CKAシリーズ CKA-15AS・20AS・25AS・30AS・40AS (CKFはCKAと同寸法) CKシリーズ CK-1AS・1.5AS・2AS CKGシリーズ CKG-16AS・25AS・32AS・40AS・50AS CKLシリーズ CKL-20AS・25AS・32AS・40AS・50AS・63AS・80AS・100AS CKSシリーズ CKS-08AS・12AS・16AS・20AS・25AS・32AS

子爪利用例

ハンドタイプ利用例



チャックタイプ利用例

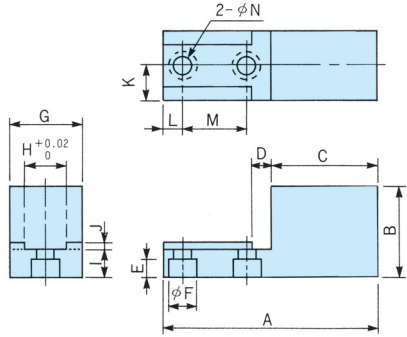


付属部品
センサ
NA・B

外形図

■NAシリーズ

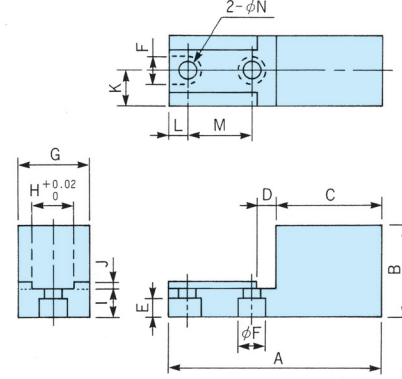
ハンド用子爪



FE(S50C) MC(エンジニアプラスチック)

対応機種	寸法(mm)														質量(g)	型番	
	A	B	C	D	E	φF	G	H ^{+0.02} ₀	I	J	K	L	M	φN			
BHA-01AS	FE	30	17.5	14.5	4.5	3	6	14	10	5	1.5	7	4	8	3.5	38	A260
BHG-01AS	MC															6	
BHA-03AS	FE	40	21	21	5.5	4	8	14	10	6	1.5	7	4.5	10	4.5	61	A270
BHG-03AS	MC		23							8						11	
BHA-04AS	FE	40	26.5	21	5.5	4	8	14	10	6	1.5	7	4.5	10	4.5	76	A280
BHG-04AS	MC		29.5							9						12	
BHA-05AS	FE	50	33	28.5	6.5	5	9.5	14	10	8	2	7	6	10	5.5	123	A290
BHG-05AS	MC		39							14						23	
HA-1M	FE	40	17	24.5	4.5	3	6	10	8	5	1.5	5	3.5	8	3.5	39	A110
	MC		21							9						8	
HA-2MS	FE	50	26	28	5.5	4	8	20	10	6	2	10	5	12	4.5	135	A120
HB-2MS	MC		30							10						25	
HA-3MS	FE	60	33	30.5	6.5	5	9.5	20	12	8	2	10	5.5	18	5.5	194	A130
HB-3MS	MC									29						29	
HA-4MS	FE	80	43	44	7.5	6	11	20	14	10	2	10	8	20	6.5	352	A140
HB-4MS	MC		50							17						53	
HB-1M	FE	40	19	19	4.5	3	6	12	8	5	1.5	6	4	10	3.5	44	A150
	MC		21							7						7	
HC-2MS	FE	60	29	33	9.5	5	9.5	22	18 ^{+0.2} _{+0.1}	9	2	11	11	10	5.5	206	A160
	MC															31	
HC-3MS	FE	70	35	34	11.5	6	11	25	20 ^{+0.2} _{+0.1}	10	2	12.5	8	20	6.5	303	A170
	MC															45	
HC-4MS	FE	80	40	42	13	6	11	35	25 ^{+0.2} _{+0.1}	10	2	17.5	10	20	6.5	563	A180
	MC	76	44							14			8			97	
HE-2.5MS	FE	50	26	28	5.5	4	8	20	10	6	2	10	5	12	4.5	135	A120
	MC		30							10						25	
HE-3.5MS	FE	80	41	50	7.5	5	9.5	20	14	10	2	10	6	18	5.5	360	A190
	MC		49							18						70	
HE-4MS	FE	120	60	81	11.5	6	11	30	22	13	2	15	8	20	6.5	1245	A200
	MC		77					32		30		16				270	
HE-5MS	FE	135	60	91	14.5	8	14	30	28	16	2	15	10	25	8.5	1443	A210
	MC		79					38		35		19				382	
HMB-01AS	FE	30	15	14	4.5	3	6	12	10	4	1.5	6	4	8	3.5	22	A220
	MC															4	
HMB-02AS	FE	30	16.5	14	4.5	3	6	12	10	4	1.5	6	4	8	3.5	23	A230
	MC															4	
HK-32MS	FE	81	33	49	8	5	9.5	22	16	13	2	11	6	18	5.5	352	A360
	MC		50					32		30		16				129	
HK-40MS	FE	89	41	50	11	6	11	25	20	16	2	12.5	8	20	6.5	525	A370
	MC		60					38		35		19				196	

ハンド用子爪

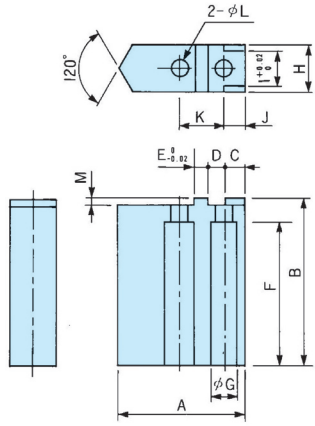


対応機種	寸法(mm)														質量(g)	型番	
	A	B	C	D	E	φF	G	H ^{+0.02} ₀	I	J	K	L	M	φN			
HMA-01AS	FE	29.5	15	14	4.5	3	6	12	7	4	1.5	6	3.5	8	3.5	22	A310
	MC															4	
HMA-02AS	FE	29.5	16.5	14	4.5	3	6	12	7	4	1.5	6	3.5	8	3.5	23	A320
	MC															4	
HMA-03AS	FE	39	20	20.5	5.5	4	8	12	10	5	1.5	6	3.5	10	4.5	48	A330
HMB-03AS	MC															8	
HMA-04AS	FE	39	22.5	20.5	5.5	4	8	12	10	5	1.5	6	3.5	10	4.5	53	A340
HMB-04AS	MC		25.5							8						10	
HMA-05AS	FE	48.5	22.5	28.5	6.5	5	9.5	14	12	8	2	7	4.5	10	5.5	105	A350
	MC		25.5							14						17	

外形図

■ NB シリーズ

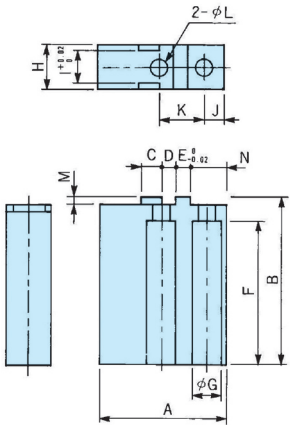
チャック用子爪 (外径用)



FE(S50C) MC(エンジニアプラスチック)

対応機種	寸法(mm)												質量(g)	型番	
	A	B	C	D	E _{0-0.02}	F	φG	H	I _{0+0.02}	J	K	φL			M
CKA-15AS CKG-16AS CKF-15AS	F	E												17	A510
	M	C												5	
CKA-20AS CKG-25AS CKF-20AS	F	E												45	A520
	M	C												11	
CKA-25AS CKG-32AS CKF-25AS	F	E												103	A530
	M	C												21	
CKA-30AS CKG-40AS CKF-30AS	F	E												136	A540
	M	C												30	

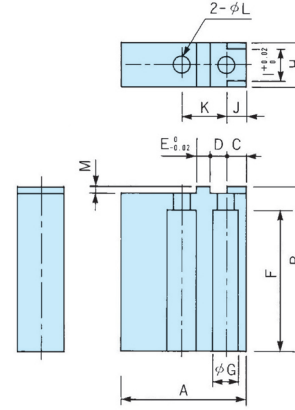
チャック用子爪 (内径用)



FE(S50C) MC(エンジニアプラスチック)

対応機種	寸法(mm)													質量(g)	型番	
	A	B	C	D	E _{0-0.02}	F	φG	H	I _{0+0.02}	J	K	φL	M			N
CKA-20AS CKG-25AS CKF-20AS	F	E													65	A610
	M	C													10	
CKA-25AS CKG-32AS CKF-25AS	F	E													126	A620
	M	C													19	
CKA-30AS CKG-40AS CKF-30AS	F	E													188	A630
	M	C													28	

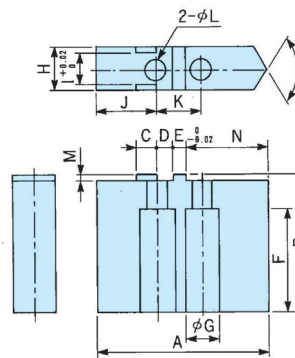
チャック用子爪



FE(S50C) MC(エンジニアプラスチック)

対応機種	寸法(mm)												質量(g)	型番	
	A	B	C	D	E _{0-0.02}	F	φG	H	I _{0+0.02}	J	K	φL			M
CKA-40AS CKG-50AS CKF-40AS	F	E												285	A710
	M	C												43	
CK-1AS	F	E												128	A720
	M	C												19	
CK-1.5AS	F	E												302	A730
	M	C												45	
CK-2AS	F	E												471	A740
	M	C												70	
CKA-50MS	F	E												402	A750
	M	C												62	
CKA-60MS	F	E												608	A760
	M	C												94	
CKA-70MS	F	E												913	A770
	M	C												140	

チャック用子爪



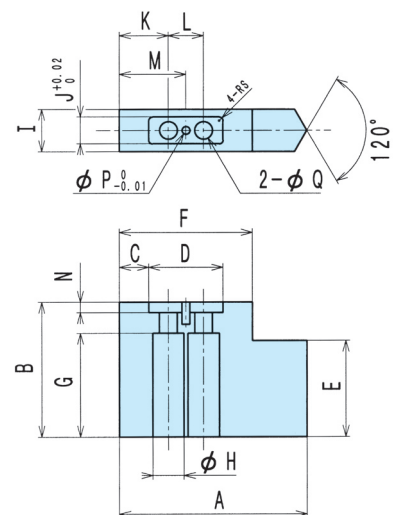
FE(S50C) MC(エンジニアプラスチック)

対応機種	寸法(mm)													質量(g)	型番	
	A	B	C	D	E _{0-0.02}	F	φG	H	I _{0+0.02}	J	K	φL	M			N
CKL-20AS	F	E													64	A810
	M	C													10	
CKL-25AS	F	E													86	A820
	M	C													13	
CKL-32AS	F	E													118	A830
	M	C													18	
CKL-40AS	F	E													171	A840
	M	C													26	
CKL-50AS	F	E													250	A850
	M	C													37	
CKL-63AS	F	E													408	A860
	M	C													61	
CKL-80AS	F	E													676	A870
	M	C													101	
CKL-100AS	F	E													962	A880
	M	C													144	

外形図

■ NB シリーズ

CKS シリーズ用子爪



FE(S50C) MC(エンジニアプラスチック)

対応機種	寸 法 (mm)															質量 (g)	型番			
	A	B	C	D	E	F	G	φH	I	J ^{+0.02/0}	K	L	M	N	φP ^{0/-0.01}			φQ	S	
CKS-08AS	F	42.5	30	6.5	15	20	27.5	23	6.5	10	6	10.5	7	14	1.7	φ2 ^{±0.01} _{4.5}	3.5	1	74	A910
	M	12																	12	
CKS-12AS	F	48	35	7.5	19	25	34	27	8	11	7	12.5	9	17	2.7	φ2 ^{±0.01} _{4.5}	4.5	1	108	A920
	M	17																	17	
CKS-16AS	F	56.5	35	9.5	21	25	40.5	27	8	12	8	15	10	20	2.7	φ3 ^{±0.01} _{4.5}	4.5	1	145	A930
	M	23																	23	
CKS-20AS	F	66.5	40	11	25	30	48	32	9.5	12	8	17.5	12	23.5	2.7	φ3 ^{±0.01} _{4.5}	5.5	1.5	192	A940
	M	31																	31	
CKS-25AS	F	85.5	45	16	28	35	60	33	11	14	10	23	14	30	2.7	φ4 ^{±0.01} ₈	6.5	1.5	335	A950
	M	53																	53	
CKS-32AS	F	97	50	18	31	40	67	38	11	16	12	25.5	16	33.5	2.7	φ5 ^{±0.01} ₈	6.5	1.5	500	A960
	M	79																	79	

付属部品

センサ

NA・B

付属部品

センサ

NA・B

付属部品

センサ

NA・B

付属部品

センサ

NA・B

付属部品

センサ

NA・B

付属部品

センサ

NA・B